

Individuelle Eigentumswohnanlage in der Nähe vom Altpörtel, im Stadtzentrum von Speyer

Lage: Karmeliterstr. 39 / Rossmarktstr. 12
67346 Speyer

- § Im Stadtzentrum von Speyer, 2 Min. zu Fuß in die Fußgängerzone, 5 Min. zum Dom,
- § Verkehrsberuhigte Lage
- § Sämtliche Infrastruktur direkt vor der Haustür



Altpörtel, Speyer

Eigentumswohnanlage mit 8 individuellen Wohnungen

Einheit 1: 1.OG (Neubau), ETW mit ca. 128 m²
Wohn- und Nutzfläche, Kaufpreis: ab 269.000 €

Einheit 2a: DG (Neubau), ETW mit ca. 102 m²
Wohn- und Nutzfläche, Kaufpreis: ab 225.000 €

Einheit 2b: DG (Neubau), ETW mit ca. 64 m²
Wohn- und Nutzfläche, Kaufpreis: ab 141.000 €

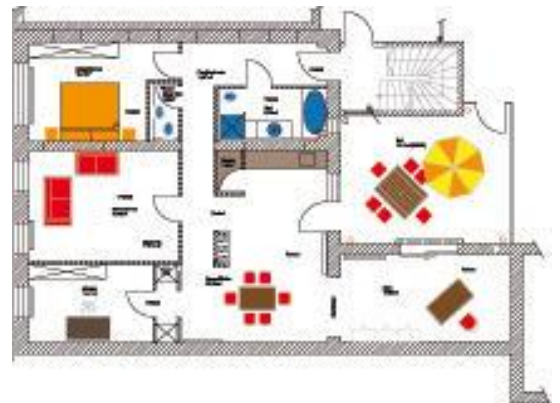
Einheit 3: Erdgeschoss, Wohnfläche ca. 132 m²,
5 ZKB Terrasse, Kaufpreis: ab 278.000 €

Einheit 4: 1. OG, Wohnfläche ca. 110 m², 4 ZKB
Terrasse, Kaufpreis: ca. 244.000 €

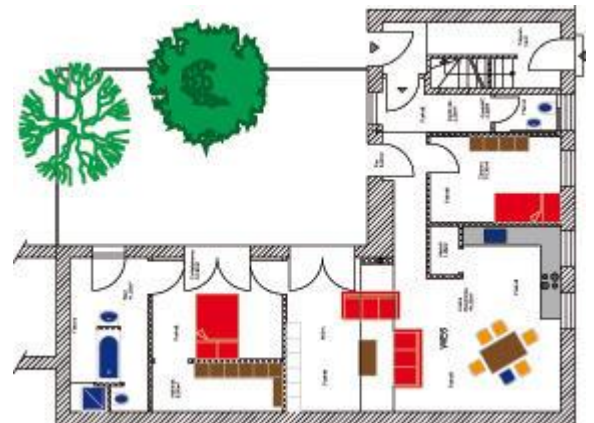
Einheit 5: DG Maisonette, Wohnfläche ca. 105 m²,
5 ZKB Terrasse, Kaufpreis: ab 247.000 €

Einheit 6: EG, Wohnfläche ca. 120 m²,
3 ZKB Terrasse, Kaufpreis: ab 246.000 €

Einheit 7: 1. OG/DG Maisonette, Wohnfl. ca. 151
m², 5 ZKB 2 Terrassen



Whg. Nr.3 EG Karmeliterstr. 39



Whg. Nr. 6 EG Rossmarktstr.

Für sämtliche Wohneinheiten kann ein Stellplatz zum Preis von 12.500 € erworben werden



Whg. Nr. 7/1.OG Rossmarktstr.



Whg. Nr. 7 DG Rossmarktstr.

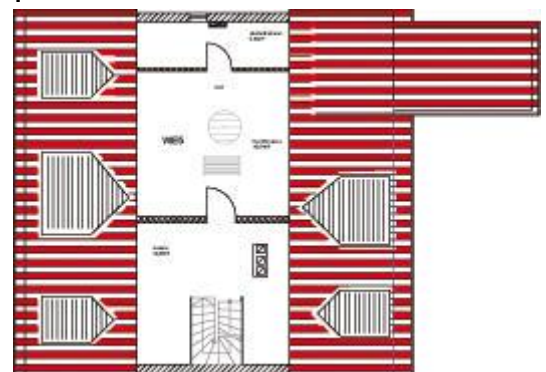
Ausstattung – Beispiel Whg. Nr. 5

Wichtiges im Überblick:

Zimmer:	5
Wohnfläche:	112,00 m ²
Kaufpreis:	247.000 €
Wohnungstyp:	Maisonette
Etage:	2
Etagenanzahl:	2
Schlafzimmer:	3
Badezimmer:	1
Gäste-WC:	Ja
Keller:	Ja
Balkon, Terrasse:	Ja
Objektzustand:	Erstbezug nach Sanierung
Qualität der Ausstattung:	Normal
Letzte Modernisierung/Sanierung	2009
Heizungsart	Zentralheizung
Befeuerungsart:	Gas
Bezugsfrei ab:	01.10.2009
Als Ferienwohnung geeignet	Ja
Anzahl Garage/Stellplatz:	1
Garage/Stellplatz-Kaufpreis:	12500,00 €



Whg. Nr.5/2.OG Karmeliterstr



Whg. Nr.5 Galerie Dachterrasse



Blick Dachterrasse Whg. Nr. 5

Sonstiges

- Landeszuschuss bis 250 €/m² möglich (Einkommensabhängig)
- Altersgerechte Grundrisse und Bäder